

## Denken Sie dran!

Guten Tag

Vor Kurzem sind Sie ins Alterswohnheim Bodenmatt eingetreten oder werden dies in Kürze machen. Um Ihnen diesen Schritt etwas zu erleichtern, haben wir Ihnen einige wichtige Hinweise und Informationen zu Ihrem Eintritt zusammengestellt:

### Mobiliar beim Eintritt



Um Ihnen den Eintritt so einfach wie möglich zu machen, stellen wir Ihnen nach Wunsch in der ersten Woche einen Tisch mit zwei Stühlen sowie einen Fernseher zur Verfügung. Das gibt Ihnen und Ihren Angehörigen etwas Zeit zum Entscheid, welche Möbel Sie von Ihrem bisherigen Zuhause mitnehmen möchten. Einen Grundrissplan des Zimmers finden Sie im Anhang.

Sollte es Ihnen nicht möglich sein, Ihr Zimmer nach Ablauf dieser Woche einzurichten, erlauben wir uns, die Leihgabe in Rechnung zu stellen (siehe Taxordnung).

### Bleiben Sie aktiv



Abwechslung im Alltag ist für die Lebensqualität sehr wichtig. Aus diesem Grund bietet die Bodenmatt eine Vielzahl von Anlässen und Veranstaltungen an, welche wöchentlich durch die Aktivierung und oft in Zusammenarbeit mit lokalen Vereinen, Pfarreien, Künstlern und freiwilligen Helferinnen und Helfern durchgeführt werden. Unser Alterswohnheim ist dadurch ein lebendiger Bestandteil der Dorfkultur. Die Agenda zu den Veranstaltungen und Aktivierungen finden Sie im Haus ausgehängt oder auf unserer Homepage.

Neugierig geworden? Dann melden Sie sich beim Pflegepersonal und bleiben Sie aktiv.

### Besucher-Informationen



Besuchende sind immer herzlich willkommen und können Ihre Angehörigen oder Bekannten in der Bodenmatt jederzeit besuchen. Die Anschrift ist:

Alterswohnheim Bodenmatt  
Hellbühlstrasse 16  
6102 Malters  
Tel. 041 499 65 65

Internet: [www.bodenmatt-malters.ch](http://www.bodenmatt-malters.ch)  
E-Mail: [info@bodenmatt-malters.ch](mailto:info@bodenmatt-malters.ch)

Gebührenpflichtige Parkplätze finden Sie am Mühlering (reformierte Kirche).

### **Mahlzeiten / Zimmer-Service**

Die Mahlzeiten sind wichtige Fixpunkte im Tagesablauf und werden, soweit möglich, im Speisesaal eingenommen. Das gemeinsame Essen bietet Gelegenheit, um neue Kontakte zu knüpfen und sich untereinander auszutauschen.



Selbstverständlich sind auch Besucher beim Essen willkommen. Unser Gastroteam freut sich, Ihre Gäste kulinarisch zu verwöhnen und reserviert gerne in der Cafeteria einen Tisch für ein gemeinsames Essen.

Bitte melden Sie Ihre Gäste und Essenswünsche beim Sekretariat bis spätestens zwei Stunden vor dem jeweiligen Essen. Die Cafeteria ist täglich von 09.00 bis 17.00 Uhr geöffnet. Den aktuellen Menüplan finden Sie ausgehängt oder unter [www.bodenmatt-malters.ch](http://www.bodenmatt-malters.ch).

Sollte es Ihnen aus gesundheitlichen Gründen nicht möglich sein, mit Ihrem Besuch in der Cafeteria zu speisen, wenden Sie sich ans Pflegepersonal und wir zeigen Ihnen Lösungsvorschläge. Sie möchten Ihr Essen gerne in Ihrem Zimmer zu sich nehmen? Gegen einen Aufpreis (siehe Taxordnung) ist ein Zimmerservice möglich.

### **Persönliche Post sowie Abstimmungs- und Wahlmaterial**



Bitte melden Sie überall Ihre neue Adresse: Hellbühlstrasse 16, 6102 Malters. Damit sämtliche Post ab Eintritt korrekt zugestellt wird, empfehlen wir, einen Nachsendeauftrag bei der Post einzurichten.

Auf Ihren Wunsch leiten wir wichtige Korrespondenz (wie z.B. Rechnungen) gegen eine Gebühr (siehe Taxordnung) an eine angehörige Person weiter. Melden Sie sich bei Interesse bei unserem Sekretariat.

Abstimmungs- und Wahlunterlagen können Sie gegen Unterschrift im Sekretariat abholen (nähere Informationen finden Sie im A-Z). Angehörigen wird das Abstimmungs- und Wahlmaterial nur ausgehändigt, wenn diese Person bevollmächtigt ist, die Post entgegenzunehmen.

### **Leistungen für Bewohnende, die weiterverrechnet werden**



Leistungen, welche Bewohnende in Anspruch nehmen (z.B. Coiffeur, Podologie, Näharbeiten, Begleitungen zum Arzt, Miete Rollstuhlauto), sind in der gültigen Taxordnung geregelt.

### **Privatpflicht- und Hausratversicherung**



Die Privathaftpflicht- und Hausratversicherung ist bei einem Festeintritt über uns versichert. Sie wird Ihnen ab Eintritt monatlich verrechnet. Ihre bisherige Privathaftpflicht- und Hausratversicherung kann deshalb gekündigt werden. Auch Elementarschäden sind mitversichert.

### Kostenübernahme Krankenkasse



Um sicherzugehen, dass sämtliche angefallenen Kosten (auch diejenigen, welche über dem Höchstvergütungsbeitrag liegen) von der Krankenkasse erfasst sind, empfehlen wir Ihnen, unserer Bewohnerrechnungen mit Pflegematerial (unter den Nebenleistungen aufgeführt) der Krankenkasse einzureichen. Dies ist wichtig, damit Sie Ende Jahr einen korrekten Auszug mit allen Leistungen sowie dem, für die Steuererklärung relevanten, Selbstbehalt erhalten (siehe auch Pensionsvertrag).

### Finanzierungsmöglichkeiten des Heimaufenthaltes



Der Heimaufenthalt wird in der Regel durch Einkünfte (Renten und Zinsen), Vermögensverzehr sowie den von der Krankenkasse und der Restfinanzierergemeinde übernommenen Beiträge finanziert.

Reichen Ihre finanziellen Mittel nicht (mehr) aus um den Aufenthalt zu finanzieren, haben Sie die Möglichkeit, einen Antrag auf Ergänzungsleistungen und/oder Hilflosenentschädigung bei der AHV-Zweigstelle Ihrer Wohngemeinde zu stellen. Weitere Informationen finden Sie auch im A-Z.

### Wichtige Adressen / Anlaufstellen

#### Unabhängige Beschwerdestelle für das Alter (UBA)

Tel. 0848 00 13 13  
E-Mail: [Info@uba.ch](mailto:Info@uba.ch)  
Internet: [www.uba.ch](http://www.uba.ch)

Kann eine Konfliktsituation nicht selbst gelöst werden, hilft die UBA. Sie klärt, vermittelt und schlichtet in Konfliktsituationen.

#### Pro Senectute

Menzbergstrasse 10, 6130 Willisau

Tel. 041 972 70 60  
E-Mail: [info@lu.prosenectute.ch](mailto:info@lu.prosenectute.ch)  
Internet: [www.lu.prosenectute.ch](http://www.lu.prosenectute.ch)

Für alle Fragen rund ums Älterwerden. Pro Senectute hält ein breites Angebot an Betreuungsleistungen bereit, um Seniorinnen und Senioren zu entlasten und sie dabei zu unterstützen, ein selbständiges und selbstbestimmtes Leben zu führen.



#### Spitex Malters (Fahrdienst / Beratungsstelle Gesundheit Malters)

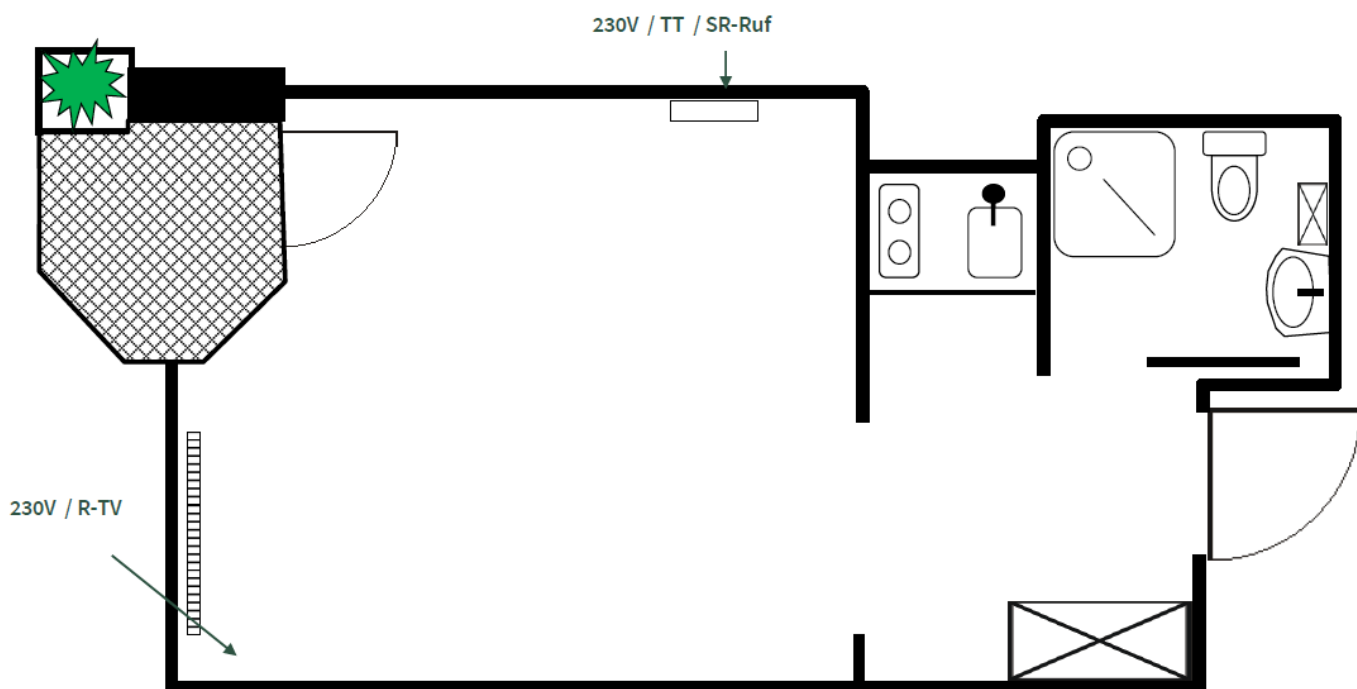
Tel. 041 497 14 14  
E-Mail: [info@spitex-malters.ch](mailto:info@spitex-malters.ch)  
Internet: [www.spitex-malters.ch](http://www.spitex-malters.ch)

Mit einem breiten Spektrum von Dienstleistungen und fachkundigem Personal verbessert die Spitex die Lebensqualität ihrer Klienten.

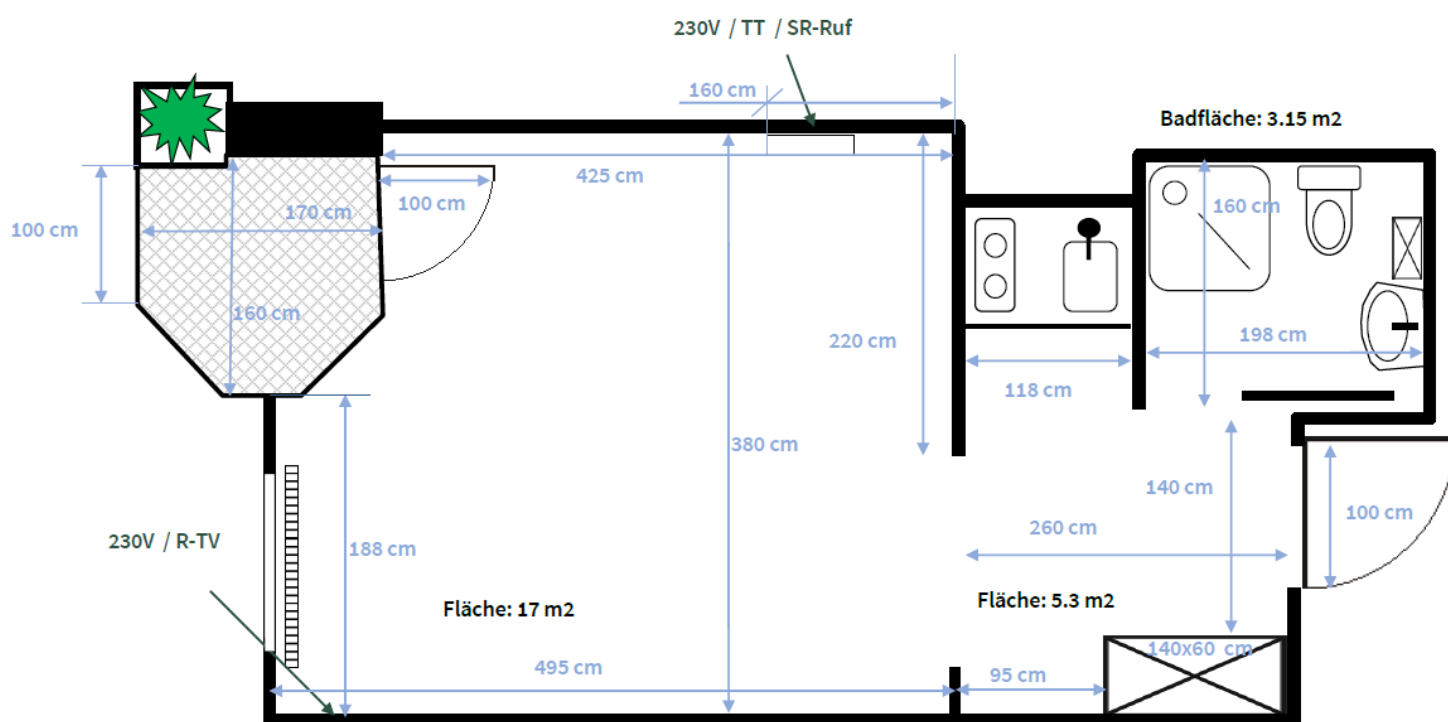
Wir wünschen Ihnen eine angenehme Eingewöhnungszeit und helfen Ihnen bei Fragen gerne weiter.

Malters, Januar 2024

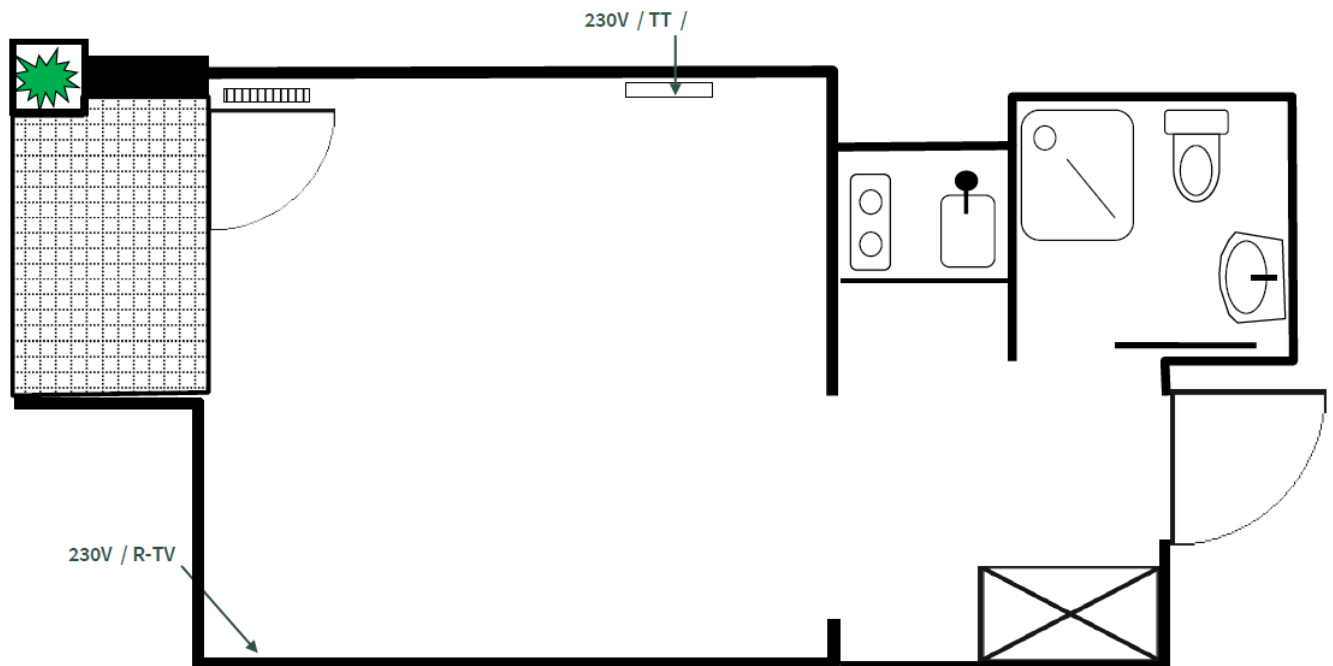
## Planansicht Einzelzimmer 1. oder 2. OG



## Vermassung Einzelzimmer 1. oder 2. OG



## Planansicht Einzelzimmer 3. OG



## Vermassung Einzelzimmer 3. OG

